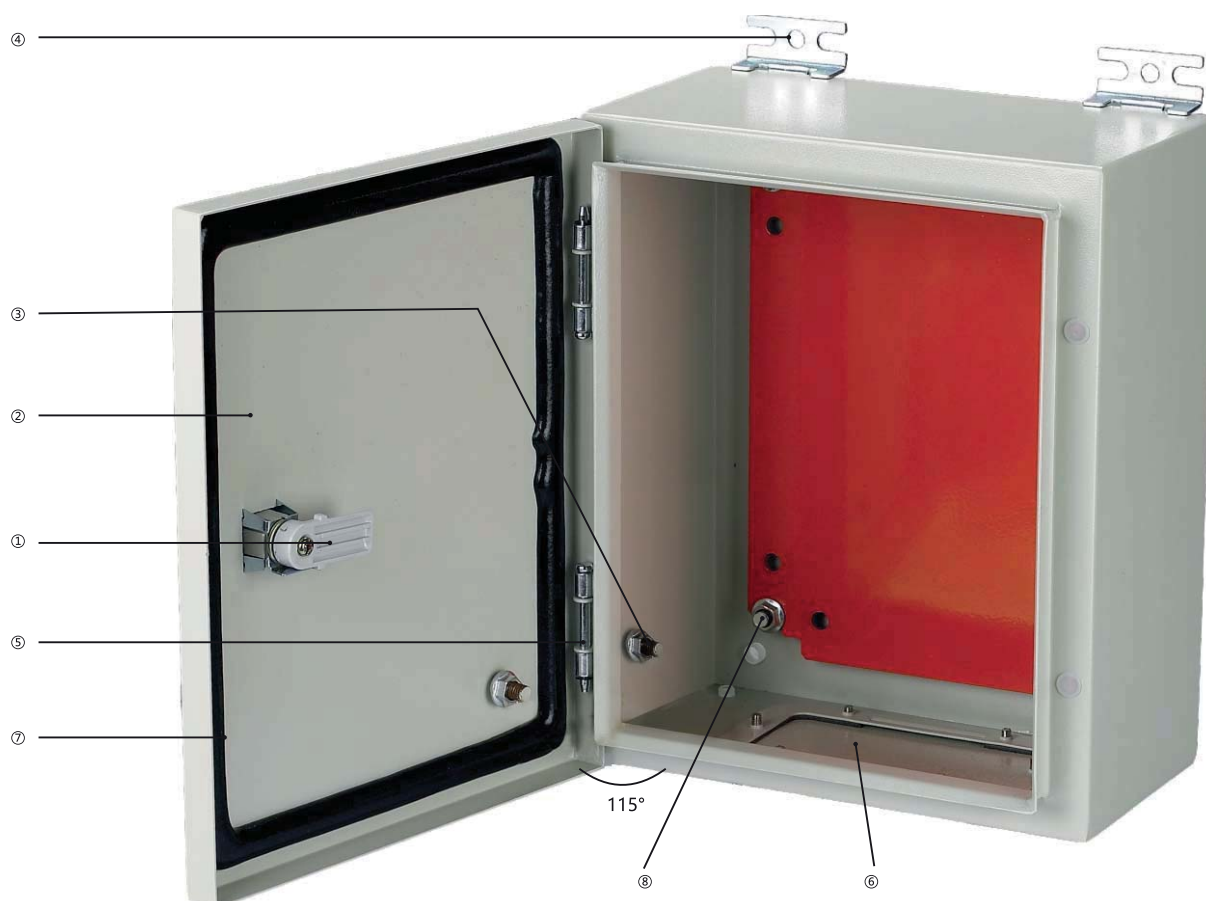


Caja para montaje en pared NXW5



- ① ----Bloqueo de puerta: Bloqueo activado para evitar un funcionamiento no deseado.
- ② ----Panel: Panel de acero con recubrimiento de zinc
- ③ ----Tornillos de toma de tierra: Conexión a tierra entre el cuerpo y la puerta.
- ④ ----Grapas de fijación a la pared: Para una instalación en superficie sencilla.
- ⑤ ----Bisagras: Conexión articulada para un mejor funcionamiento.
- ⑥ ----Panel con reborde: Con junta de estanqueidad que aumenta la capacidad de entrada de cable.
- ⑦ ----Junta de estanqueidad de goma: Para un mayor nivel de protección.
- ⑧ ----Tornillos: Para panel adicional.



Caja para montaje en pared NXW5

1. General

1.1 Función

La caja para montaje en pared ha sido diseñada para poder usar todo tipo de conmutadores y de conjuntos de dispositivos de control. Resulta adecuada para su uso en diversas instalaciones eléctricas en infraestructuras industriales pequeñas y comercios. Ha sido diseñada para su uso en interior y exterior.

1.2 Características

Fabricada en acero electrogalvanizado de alta calidad y hasta 1,6mm de espesor.

Placa pasacables extraíble en la parte inferior. Pueden fijarse cubiertas opcionalmente.

Doble aislamiento, rendimiento excelente en exteriores.

Placa de montaje fabricada en 2mm de acero-hierro galvanizado o con recubrimiento en polvo naranja RAL 2000. Cumple con las normas IEC y NEMA.

Disponible con doble puerta para anchos superiores a 800mm.

Las tapas con esquinas garantizan una mayor protección frente a la lluvia y un aspecto más estético. Los 3 puntos de fijación para los tamaños más grandes garantizan un bloqueo uniforme en toda su superficie.

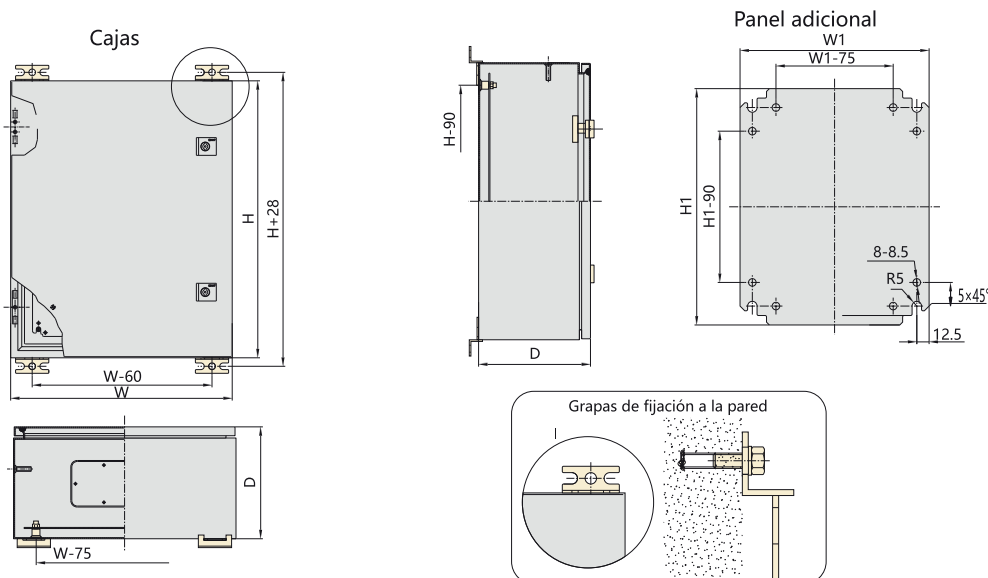
2. Datos técnicos

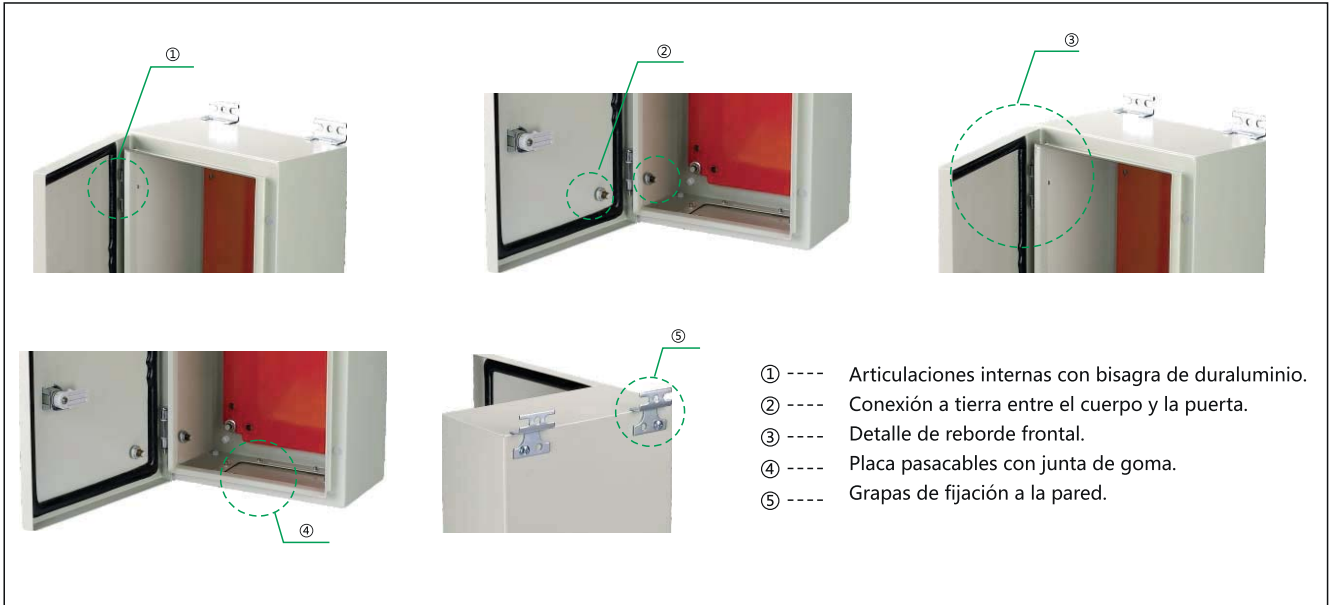
Estándar	IEC 62208
Corriente máxima de entrada (tres fases)	250A
Grado de protección	IP54
Aumento de temperatura permitido en el interior de la caja	70K

3. Tamaño máx. de cable de terminales

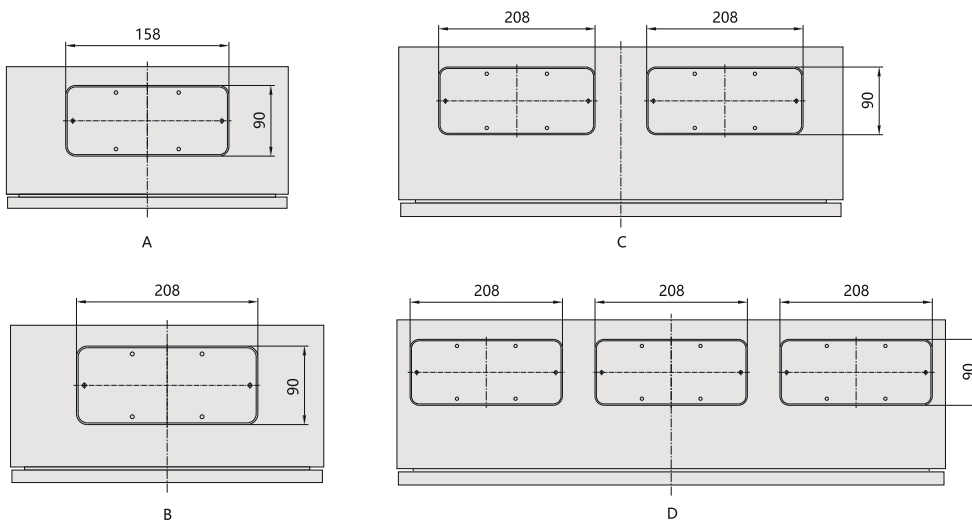
Terminales de entrada	2×185 mm ²
-----------------------	-----------------------

4. Dimensiones totales y de montaje (mm)





Aberturas de brida



Nota: El grosor del panel de instalación podrá modificarse en función de sus exigencias específicas. (Grosor máx. 2.0mm). El cierre con barra de enganche está disponible para NXW5 de un ancho superior a 800mm.

5. Información para realizar pedidos

Nº de Modelo	Altura(H)×Anchura(W)× Profundidad(D)	Nº de cierres	Nº de bisagras	Aberturas de brida	Grosor
NXW5-2520/15	250×200×150	1	2	A	1.2
NXW5-3025/15	300×250×150	1	2	A	1.2
NXW5-3025/20	300×250×200	1	2	A	1.2
NXW5-3030/15	300×300×150	1	2	A	1.2
NXW5-3030/20	300×300×200	1	2	A	1.2
NXW5-3040/15	300×400×150	1	2	B	1.2
NXW5-3040/20	300×400×200	1	2	B	1.2

Nº de Modelo	Altura(H)×Anchura(W)× Profundidad(D)	Nº de cierres	Nº de bisagras	Aberturas de brida	Grosor
NXW5-4030/15	400×300×150	1	2	A	1.2
NXW5-4030/20	400×300×200	1	2	A	1.2
NXW5-4040/15	400×400×150	1	2	B	1.2
NXW5-4040/20	400×400×200	1	2	B	1.2
NXW5-4060/15	400×600×150	1	2	C	1.2
NXW5-4060/20	400×600×200	1	2	C	1.2
NXW5-4060/25	400×600×250	1	2	C	1.2
NXW5-5040/15	500×400×150	2	2	B	1.2
NXW5-5040/20	500×400×200	2	2	B	1.2
NXW5-5040/25	500×400×250	2	2	B	1.2
NXW5-5050/15	500×500×150	2	2	B	1.2
NXW5-5050/20	500×500×200	2	2	B	1.2
NXW5-5050/25	500×500×250	2	2	B	1.2
NXW5-6040/15	600×400×150	2	2	B	1.2
NXW5-6040/20	600×400×200	2	2	B	1.2
NXW5-6040/25	600×400×250	2	2	B	1.2
NXW5-6050/15	600×500×150	2	2	B	1.2
NXW5-6050/20	600×500×200	2	2	B	1.2
NXW5-6050/25	600×500×250	2	2	B	1.2
NXW5-6060/20	600×600×200	2	2	C	1.2
NXW5-6060/25	600×600×250	2	2	C	1.2
NXW5-6060/30	600×600×300	2	2	C	1.2
NXW5-7050/15	700×500×150	2	2	B	1.5
NXW5-7050/20	700×500×200	2	2	B	1.5
NXW5-7050/25	700×500×250	2	2	B	1.5
NXW5-7050/30	700×500×300	2	2	B	1.5
NXW5-8060/20	800×600×200	2	3	C	1.5
NXW5-8060/25	800×600×250	2	3	C	1.5
NXW5-8060/30	800×600×300	2	3	C	1.5
NXW5-8060/38	800×600×380	2	3	C	1.5
NXW5-8080/20	800×800×200	2	3	C	1.5
NXW5-8080/25	800×800×250	2	3	C	1.5
NXW5-8080/30	800×800×300	2	3	C	1.5
NXW5-10060/25	1000×600×250	2	4	C	1.5
NXW5-10060/30	1000×600×300	2	4	C	1.5
NXW5-10060/38	1000×600×380	2	4	C	1.5
NXW5-10060/45	1000×600×450	2	4	C	1.5
NXW5-10080/25	1000×800×250	2	4	C	1.5
NXW5-10080/30	1000×800×300	2	4	C	1.5
NXW5-10080/38	1000×800×380	2	4	C	1.5
NXW5-10080/45	1000×800×450	2	4	C	1.5
NXW5-100100/25	1000×1000×250	2	4	D	1.5
NXW5-100100/30	1000×1000×300	2	4	D	1.5
NXW5-12080/25	1200×800×250	3	5	C	1.5
NXW5-12080/30	1200×800×300	3	5	C	1.5
NXW5-12080/38	1200×800×380	3	5	C	1.5
NXW5-12080/45	1200×800×450	3	5	C	1.5
NXW5-120100/25	1200×1000×250	3	5	D	1.5
NXW5-120100/30	1200×1000×300	3	5	D	1.5